

Le **RPQS** (Rapport annuel sur le Prix et la Qualité des Services)
est un document **obligatoire** prévu dans le Code général des collectivités territoriales

Articles D2224 (1 à 5) et Annexes V & VI

Par ailleurs, L5211-39 indique :

Le Président du SIDEN-SIAN adresse chaque année (avant le 30 septembre)
au Maire de chaque commune membre et au Président de chaque EPCI membre,
un rapport retraçant l'activité de l'établissement accompagné
du compte administratif arrêté par l'organe délibérant de l'établissement (le Comité Syndical du SIDEN-SIAN)

Le RPQS de synthèse du SIDEN-SIAN a été approuvé au Comité Syndical du 23 septembre 2021
Il est publié sur le site Internet de SIDEN-SIDAN et de ses régies Noréade, avec ses annexes
et diffusé aux communes et EPCI adhérents au SIDEN-SIAN

Le RPQS et le rapport d'activité 2020 doivent faire l'objet d'une
communication en séance publique
par le Maire au Conseil Municipal
ou par le Président de l'EPCI au Conseil Communautaire,
avant la fin de l'année 2021.



The cover features a collage of images: a water treatment plant with circular tanks, a large industrial building, and a water tower in a field. The text is overlaid on a dark blue background with white geometric shapes.

2020

Rapport annuel sur le Prix
et la Qualité du Service public
de l'eau potable
et de l'assainissement

Noréade
Les Régies du SIDEN-SIAN

SYNTHESE

Sommaire

- 1- LA GOUVERNANCE DU SIDEN-SIAN ET DE SES REGIES NOREADE
 - 2- PRESENTATION DU TERRITOIRE DE COMPETENCE
 - 3- LE SERVICE PUBLIC D'EAU POTABLE
 - 4- LA DEFENSE EXTERIEURE CONTRE L'INCENDIE
 - 5- LE SERVICE PUBLIC D'ASSAINISSEMENT COLLECTIF
 - 6- LA GESTION DES EAUX PLUVIALES URBAINES
 - 7- LE SERVICE PUBLIC D'ASSAINISSEMENT NON COLLECTIF
 - 8- LA FACTURE TYPE
- Annexes

Document envoyé par mail
fin septembre 2021
aux communes et EPCI adhérents
au SIDEN-SIAN

75,5 M€
80,8 M€

Principaux chiffres

EAU POTABLE
641
COMMUNES

ASSAINISSEMENT COLLECTIF
608
COMMUNES

384 000

 ABONNÉS
EN EAU POTABLE

276 000

 LOGEMENTS DESSERVIS
EN ASSAINISSEMENT
COLLECTIF

55,2

 MILLIONS DE M³
D'EAU POTABLE
DISTRIBUÉS

37,4

 MILLIONS DE M³
D'EAU USÉE TRAITÉS

11 000 km

 DE CONDUITES
DE DISTRIBUTION

7 000 km

DE RÉSEAUX DE COLLECTE

35,9 M€

 TRAVAUX
D'INVESTISSEMENT

39,5 M€

 TRAVAUX
D'INVESTISSEMENT

EAU : 2,22 €

ASSAINISSEMENT : 2,80 €

5,02 € TTC/m³

 POUR UNE CONSOMMATION TYPE DE 120M³/AN

RAPPORT ANNUEL D'ACTIVITÉ 2020

ASSAINISSEMENT NON COLLECTIF
518
COMMUNES

EAUX PLUVIALES
520
COMMUNES

DÉFENSE EXTÉRIEURE CONTRE L'INCENDIE
473
COMMUNES

11 800
POINTS D'EAU INCENDIE

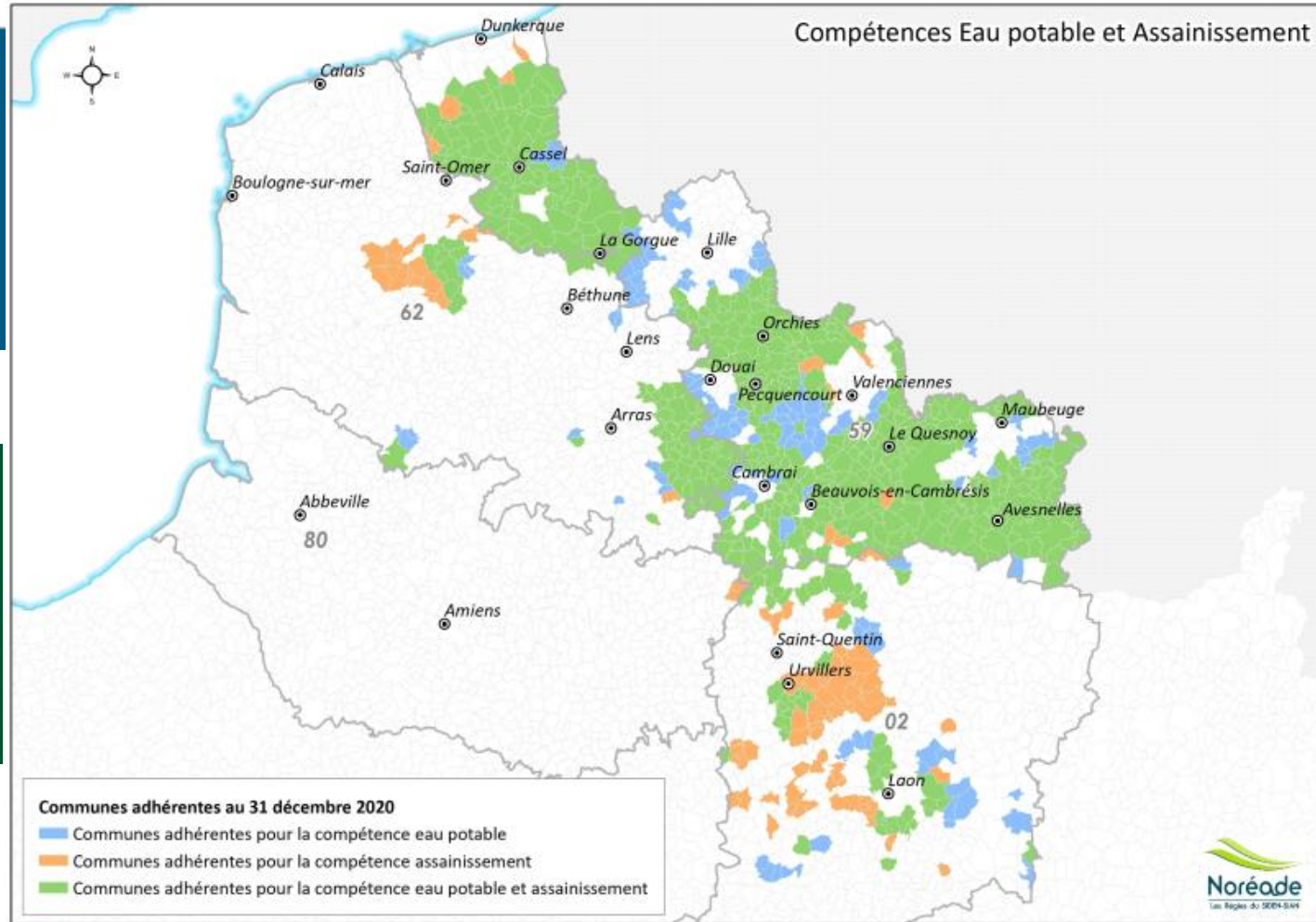
EAU POTABLE
641
COMMUNES

Rappel 2019 : 619

**ASSAINISSEMENT
COLLECTIF**
608
COMMUNES

Rappel 2019 : 618

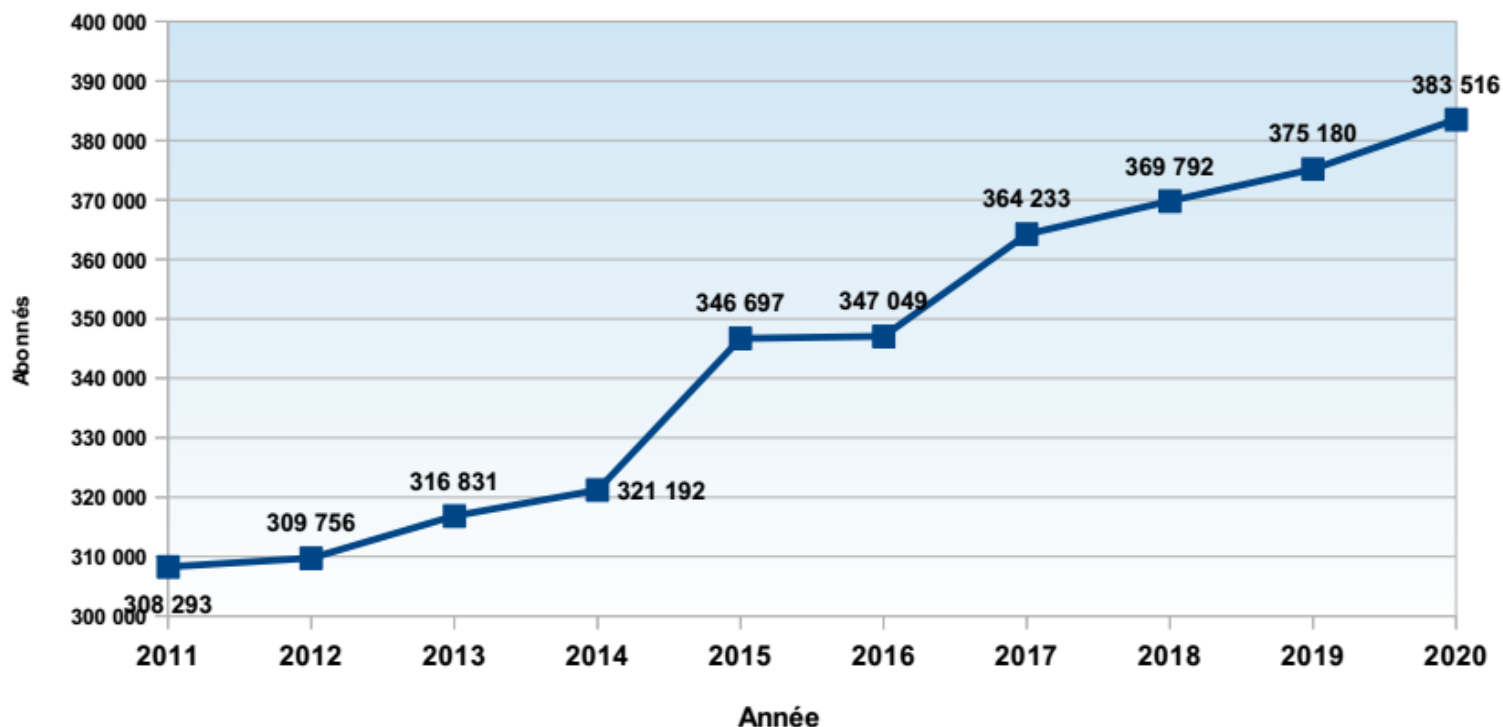
Chiffres au 31/12/2020



EAU POTABLE
641
COMMUNES

384 000
ABONNÉS
EN EAU POTABLE

Evolution du nombre d'abonnés en eau potable sur 10 ans : + 25%



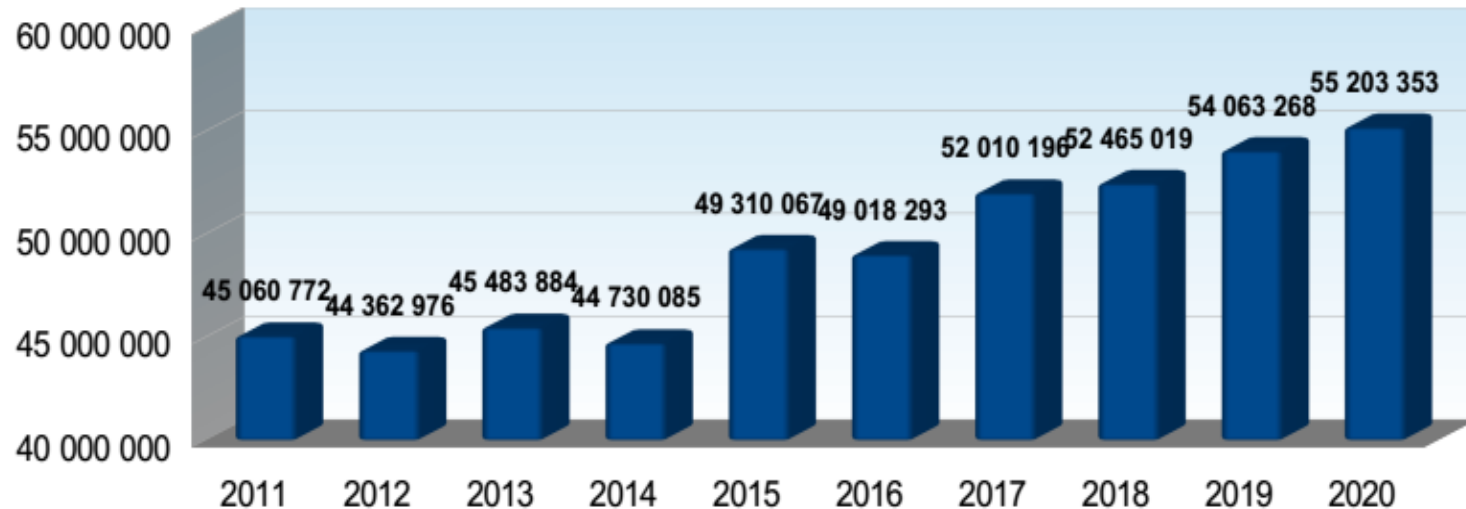
942 000 habitants desservis au 31 décembre 2020

EAU POTABLE
641
COMMUNES

384 000
ABONNÉS
EN EAU POTABLE

55,2
MILLIONS DE M³
D'EAU POTABLE
DISTRIBUÉS

Evolution du volume mis en distribution en eau potable sur 10 ans : +22,6%



Excellente qualité d'eau

Taux de conformité microbiologique à 99,99%

Taux de conformité physico-chimique à 99,88%



EAU POTABLE

641

COMMUNES

384 000

ABONNÉS
EN EAU POTABLE

55,2

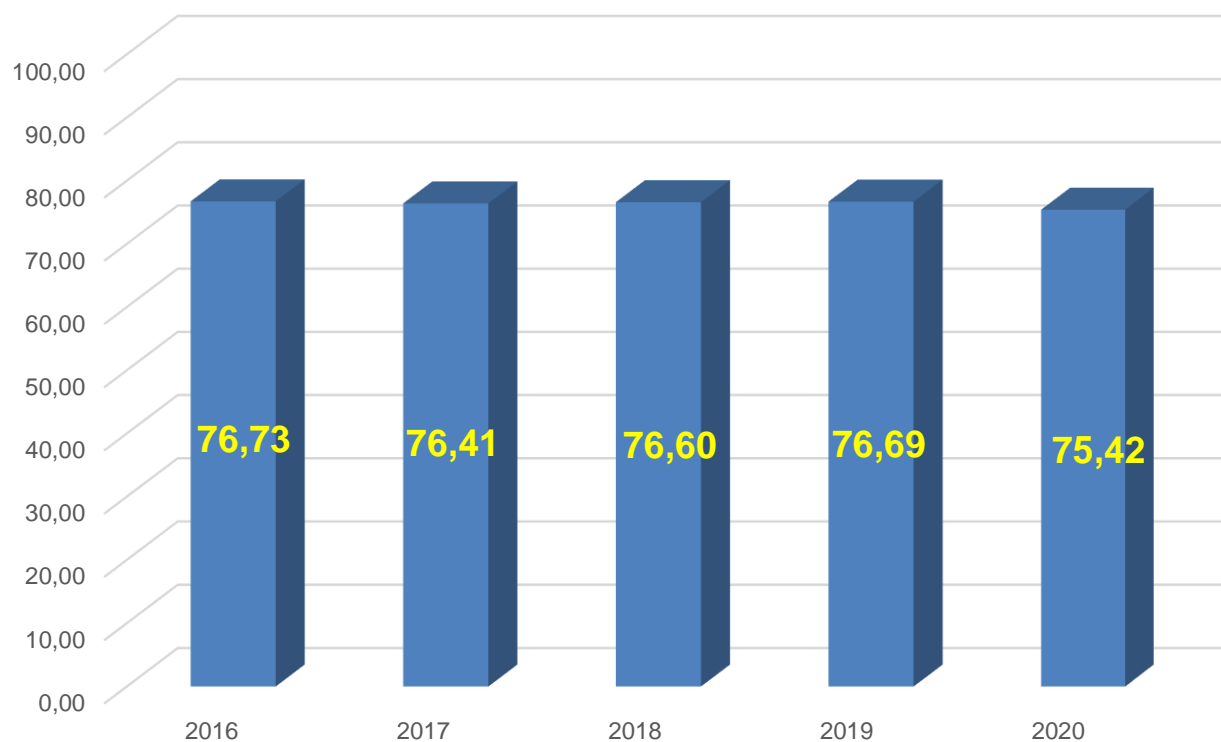
MILLIONS DE M³
D'EAU POTABLE
DISTRIBUÉS

11 000 km

DE CONDUITES
DE DISTRIBUTION

Rendement du réseau depuis 5 ans

Baisse en 2020, à suivre en 2021
(Possible effet crise sanitaire)



EAU POTABLE

641

COMMUNES

384 000

ABONNÉS
EN EAU POTABLE

55,2

MILLIONS DE M³
D'EAU POTABLE
DISTRIBUÉS

11 000 km

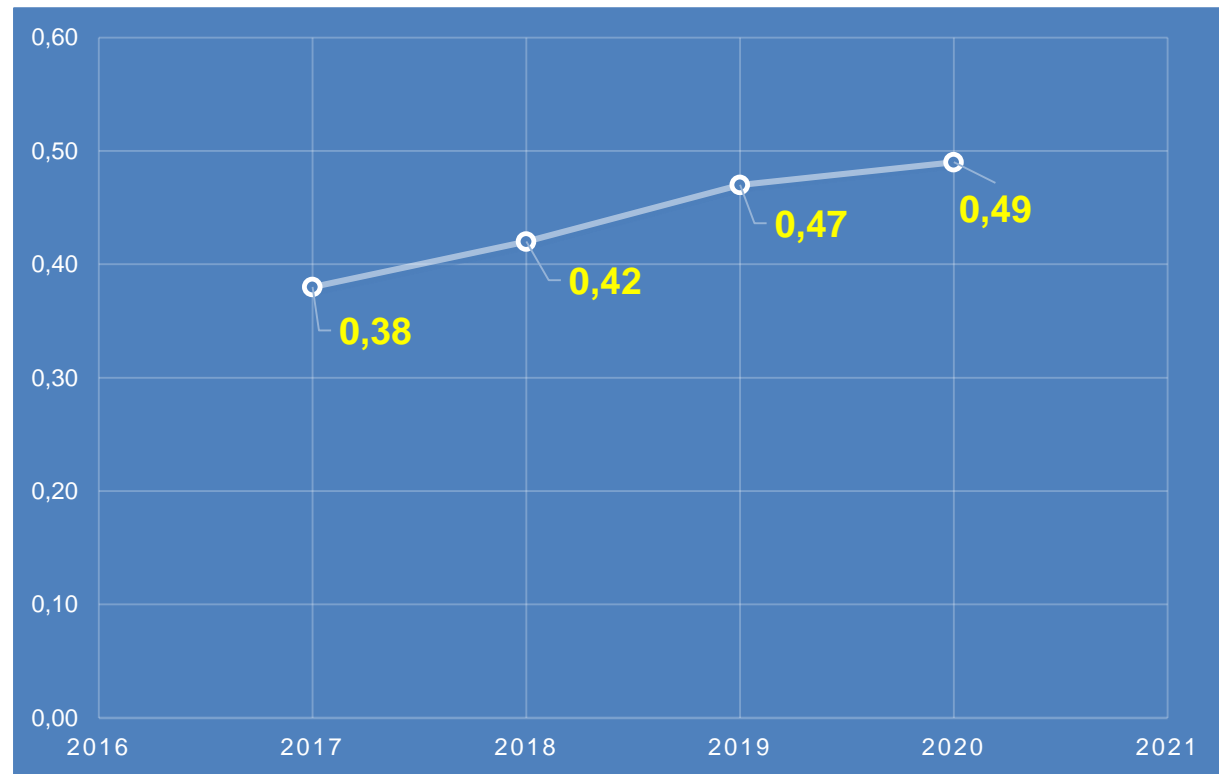
DE CONDUITES
DE DISTRIBUTION

35,9 M€

TRAVAUX
D'INVESTISSEMENT

Renouvellement des réseaux d'eau potable

Indicateur en hausse constante



Taux moyen de renouvellement en pourcentage
moyen annuel calculé sur les 5 dernières années

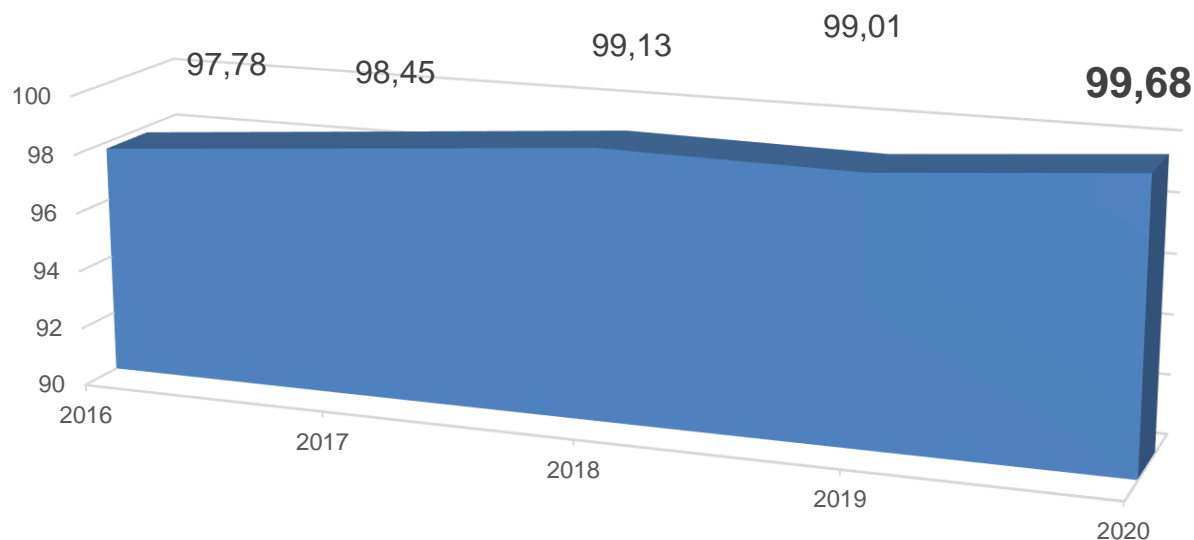
EAU POTABLE

641

COMMUNES

384 000ABONNÉS
EN EAU POTABLE**55,2**MILLIONS DE M³
D'EAU POTABLE
DISTRIBUÉS**11 000 km**DE CONDUITES
DE DISTRIBUTIONRECETTES D'EXPLOITATION
(EAU)**75,5 M€**

Un service de qualité Des engagements tenus à plus de 99%

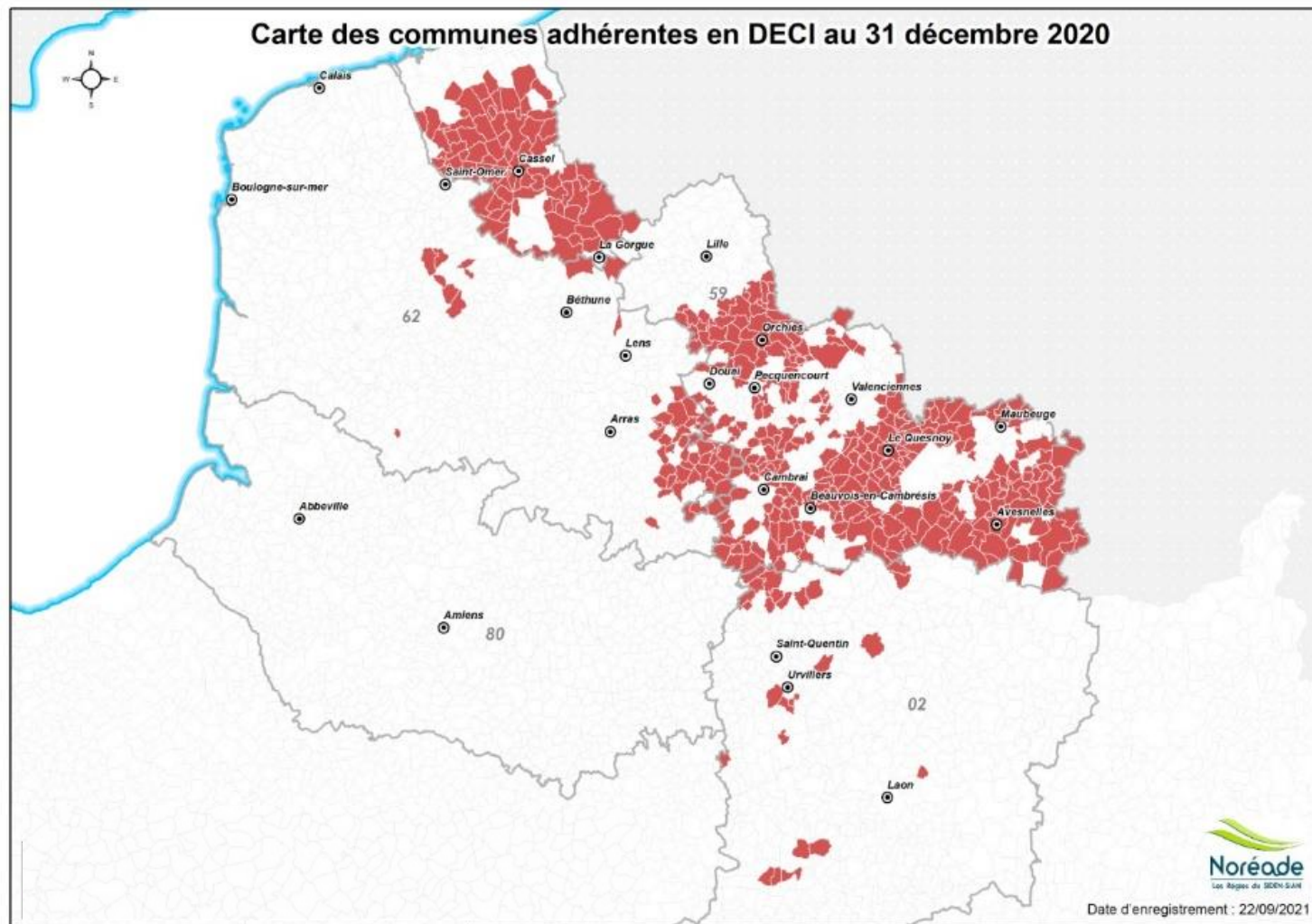


Taux de respect du délai d'ouverture des
branchements en % (3 jours maximum)

**DÉFENSE
EXTÉRIURE
CONTRE L'INCENDIE**

**473
COMMUNES**

Rappel 2019 :
458 communes



DÉFENSE
EXTÉRIEURE
CONTRE L'INCENDIE

473
COMMUNES

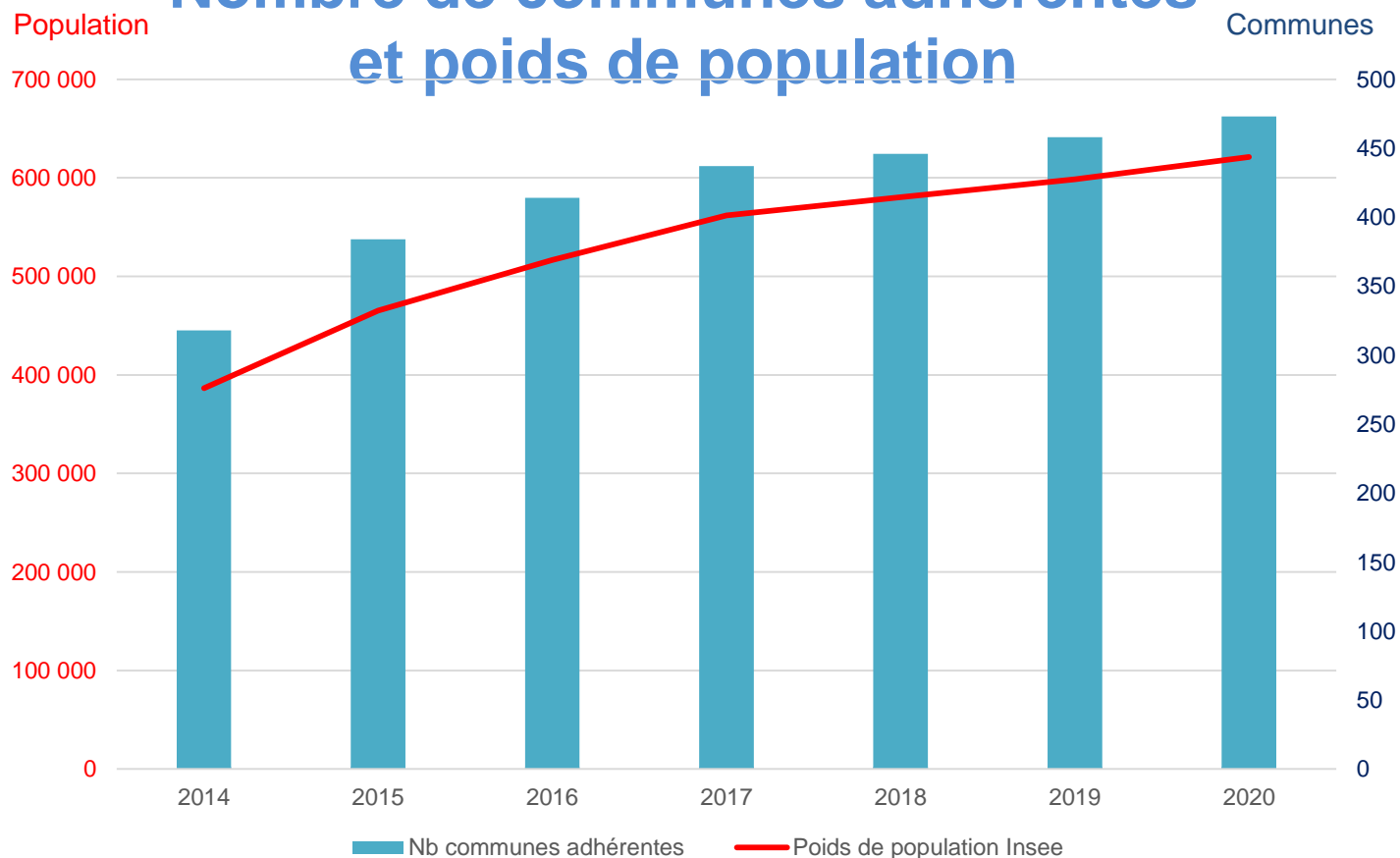
11 800
POINTS D'EAU INCENDIE

Compétence récente

Un tarif stable depuis 2016

De nombreux équipements en déploiement

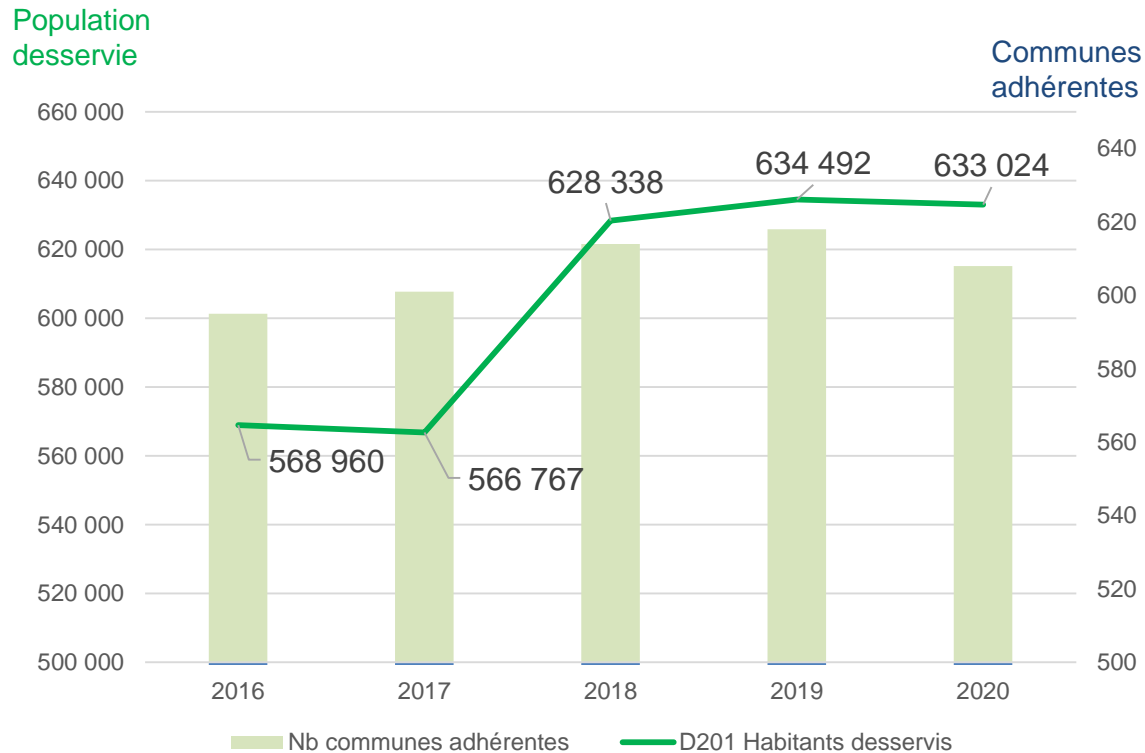
Nombre de communes adhérentes et poids de population



**ASSAINISSEMENT
COLLECTIF**
608
COMMUNES

276 000
LOGEMENTS DESSERVIS
EN ASSAINISSEMENT
COLLECTIF

Evolution du nombre de communes adhérentes Et du nombre d'habitants desservis 633 000 habitants desservis en 2020

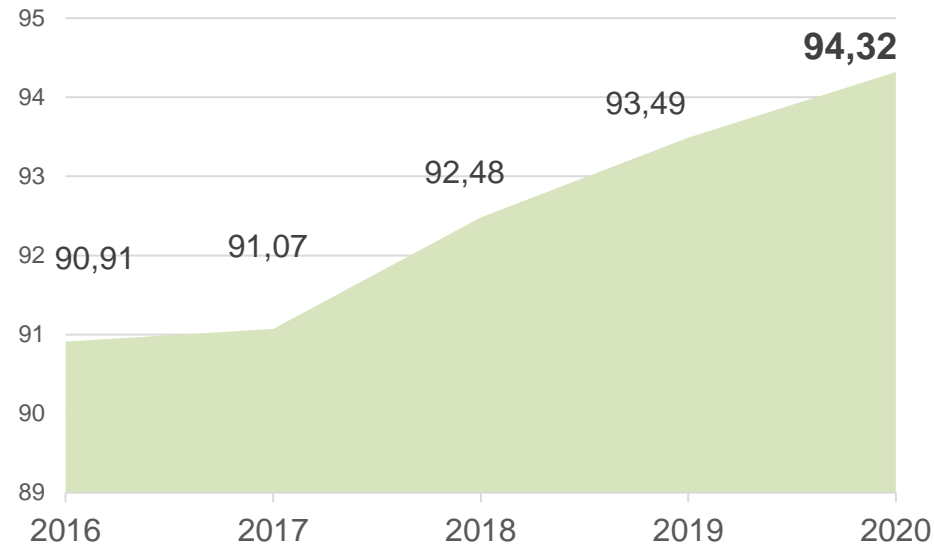


ASSAINISSEMENT
COLLECTIF
608
COMMUNES

276 000
LOGEMENTS DESSERVIS
EN ASSAINISSEMENT
COLLECTIF

37,4
MILLIONS DE M³
D'EAU USÉE TRAITÉS

Un taux de desserte en augmentation **94,3 %**



Taux de desserte par des réseaux de
collecte des eaux usées (%)

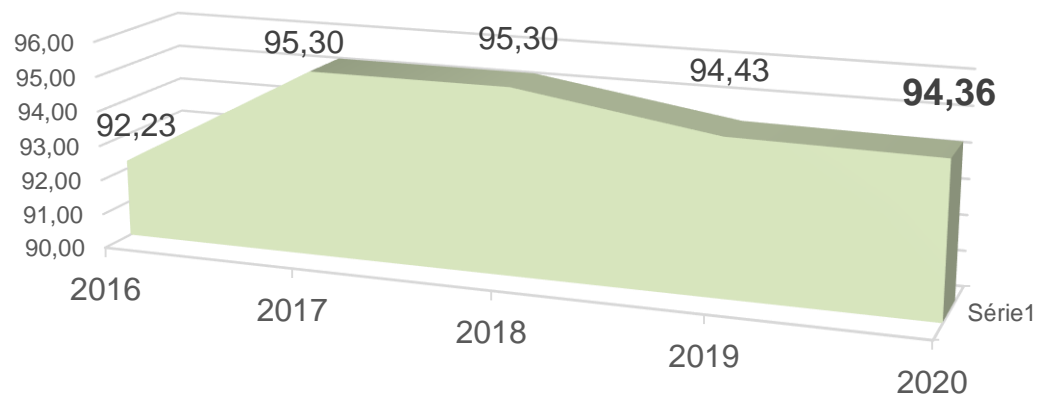
ASSAINISSEMENT
COLLECTIF
608
COMMUNES

276 000
LOGEMENTS DESSERVIS
EN ASSAINISSEMENT
COLLECTIF

37,4
MILLIONS DE M³
D'EAU USÉE TRAITÉS

7 000 km
DE RÉSEAUX DE COLLECTE

Une conformité des performances des ouvrages stabilisée



Conformité des performances des équipements d'épuration au regard des prescriptions de l'acte individuel pris en application de la Police de l'Eau (%)

Calculé sur bilan 24h pour les stations d'épuration >2 000 Eq/h

ASSAINISSEMENT
COLLECTIF
608
COMMUNES

276 000

LOGEMENTS DESSERVIS
EN ASSAINISSEMENT
COLLECTIF

37,4

MILLIONS DE M³
D'EAU USÉE TRAITÉS

7 000 km

DE RÉSEAUX DE COLLECTE

39,5 M€

TRAVAUX
D'INVESTISSEMENT

Suite évolution de la législation depuis 2016 une augmentation de non conformité de la collecte des effluents par temps de pluie

Indicateur		2017	2018	2019	2020
P203.3	Conformité de la collecte des effluents (%)	69,09	66,13	56,84	39,52
P204.3	Conformité des équipements d'épuration (%)	95,91	94,48	94,06	89,43
P205.3	Conformité de la performance d'épuration (%)	87,47	85,62	87,05	79,48

Voir détail explicatif pages 19 et 20

ASSAINISSEMENT
COLLECTIF
608
COMMUNES

EAUX PLUVIALES
520
COMMUNES

Rappel 2019 : 531

Tarification du service

- Délibération du 17/12/2020 fixant le tarif de la cotisation syndicale pour eaux pluviales.

Tarif du service	2020	2021	Evolution %
Cotisation syndicale pour eaux pluviales (Montant en € TTC par habitant de la commune)	20,63	20,73	0,5 %

276 000
LOGEMENTS DESSERVIS
EN ASSAINISSEMENT
COLLECTIF

- Environ 107 000 ouvrages à décantation :
Bouches d'égout (BE) et Avaloirs
- 2 442 Stations de Refoulement (SR)
- 2 022 déversoirs d'orage
- 212 ouvrages de déversements en auto-surveillance

37,4
MILLIONS DE M³
D'EAU USÉE TRAITÉS

La cotisation couvre l'ensemble des investissements et renouvellements pour

- le pluvial strict
 - la part pluviale du réseau unitaire
- ainsi que le fonctionnement
- préventif (curage des BE et SR)
 - curatif (curage des BE, SR, Réseaux eaux pluviales ou unitaires)

7 000 km
DE RÉSEAUX DE COLLECTE

RECETTES D'EXPLOITATION
(ASSAINISSEMENT / GEPU)
80,8 M€

EAUX PLUVIALES
520
COMMUNES

Des équipements de gestion et de surveillance des eaux pluviales Pour répondre aux besoins réglementaires

Afin d'améliorer l'assainissement et protéger l'environnement

La gestion **intégrée** des eaux pluviales est privilégiée :

Son retour dans le sol devient la règle solution écologique et économique

La gestion intégrée des Eaux Pluviales est l'affaire des services d'assainissement, de voiries, d'espaces verts, d'urbanisme mais aussi des particuliers (Gestion à la parcelle), du monde agricole et gestionnaire du milieu

ASSAINISSEMENT
NON COLLECTIF518
COMMUNES

Un SPANC au service des 85.200 habitants concernés

Rappel 2019 : 516

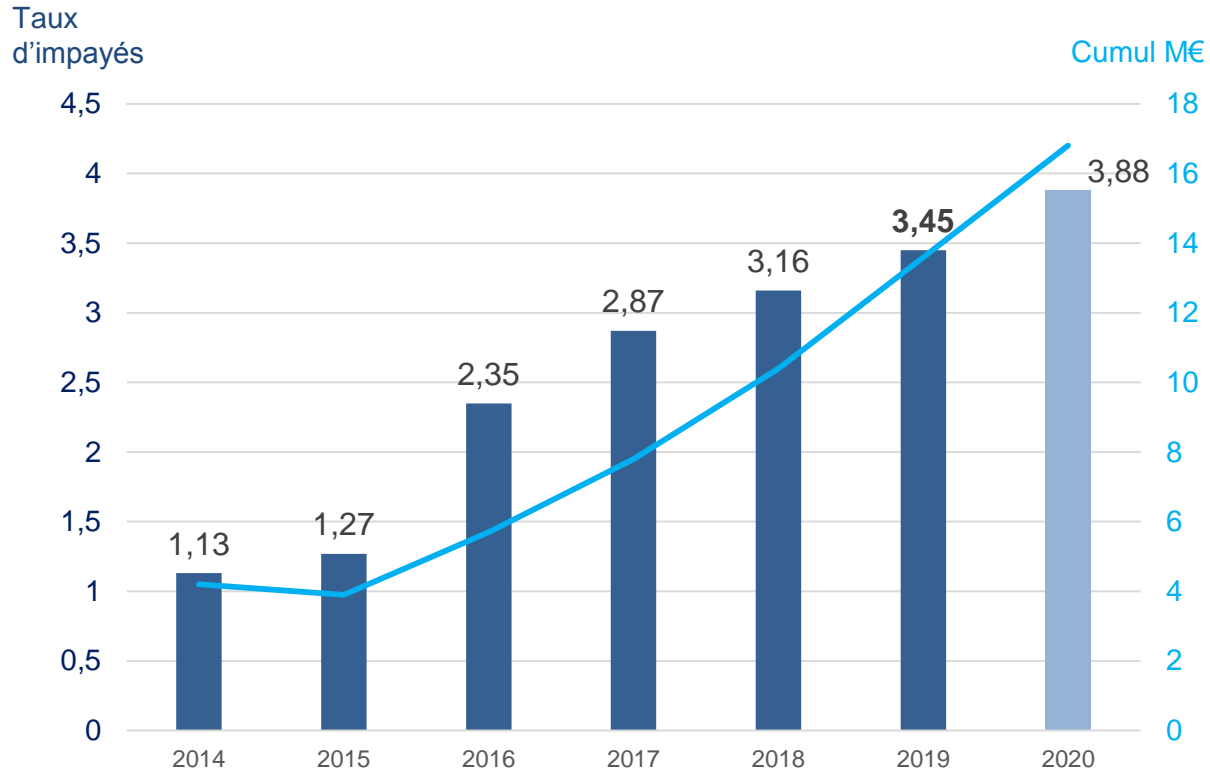
7.2. Activités du service dans les communes du SIDEN-SIAN

Activités	Nombre d'interventions 2020
Contrôle de conception ANC	219
Contrôle d'exécution ANC	178
Contrôle périodique existant	3 354
Dont avis notaire complet ANC	890

Un taux d'impayés qui continue d'augmenter 3,88% en 2020

EAU POTABLE
641
COMMUNES

ASSAINISSEMENT
COLLECTIF
608
COMMUNES



Taux d'impayés en % sur les factures d'eau
de l'année précédente
et cumul des impayés depuis 2014 en M€

Montant
cumulé des
impayés au
31/12/N+1

Un prix de l'eau et de l'assainissement stable et maîtrisé

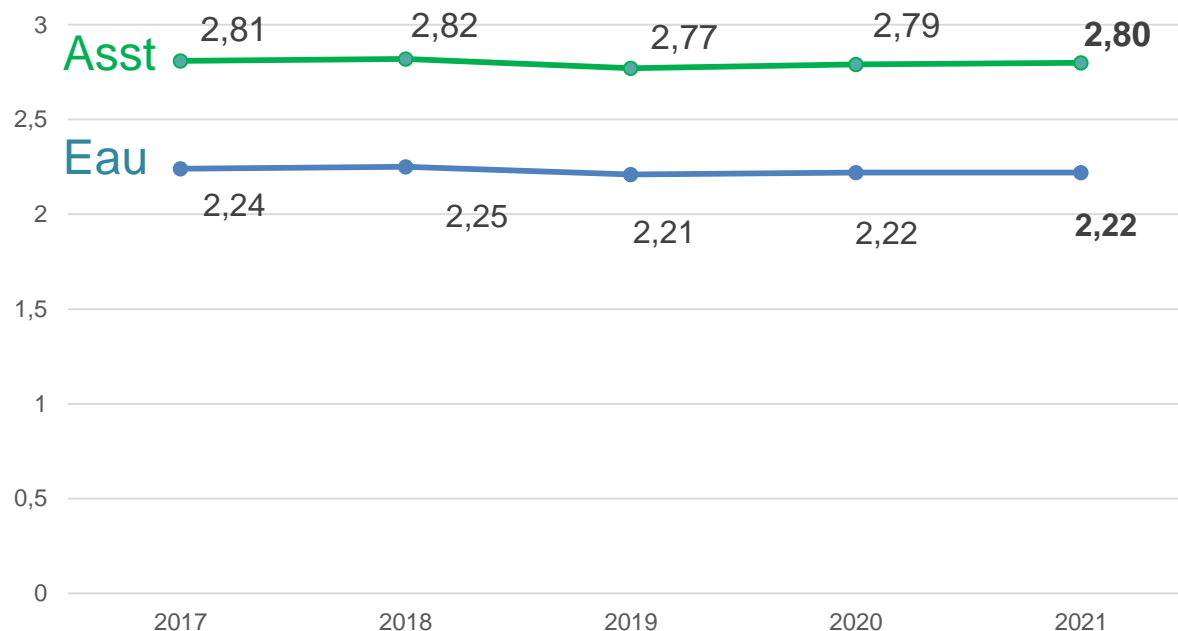
Augmentation
annuelle de 0,5 %

En 2019 : baisse de la part
agence de l'eau

- Préservation des ressources en eau
- Lutte contre la pollution
- Modernisation des réseaux

En 2021 : baisse de la part
agence de l'eau

- Préservation des ressources en eau



Evolution du prix par m³ en € TTC

Indicateur légal base 120m³

En 2021, prix plus bas qu'en 2017 (5,05 € TTC/m³)

FACTURES TYPES EAU POTABLE ET ASSAINISSEMENT COLLECTIF POUR UNE CONSOMMATION DE 120 M3

ANNEE 2020	Quantité	Prix unitaire	Montant HT	Montant TVA	Montant TTC
DISTRIBUTION DE L'EAU (SIDEN-SIAN Noréade Eau)					
Abonnement mensuel	12	3,4500	41,400	2,277	43,677
Consommation	120	1,3170	158,040	8,692	166,732
Préservation des ressources en eau (Agence de l'eau)	120	0,0900	10,800	0,594	11,394
Lutte contre la pollution (Agence de l'eau)	120	0,3500	42,000	2,310	44,310
COLLECTE ET TRAITEMENT DES EAUX USEES (SIDEN-SIAN Noréade Assainissement)					
Partie fixe	12	6,0400	72,480	7,248	79,728
Partie proportionnelle	120	1,7200	206,400	20,640	227,040
Modernisation des réseaux (Agence de l'eau)	120	0,2100	25,200	2,520	27,720
		TOTAL	556,32	44,28	600,60

Augmentation
maîtrisée
+0,24%

Facture du tarif général

La facture type spécifique à
chaque commune se trouve
dans le livret de la
commune

ANNEE 2021	Quantité	Prix unitaire	Montant HT	Montant TVA	Montant TTC	Variation 2020/2021
DISTRIBUTION DE L'EAU (SIDEN-SIAN Noréade Eau)						
Abonnement mensuel	12	3,4700	41,640	2,290	43,930	0,58%
Consommation	120	1,3240	158,880	8,738	167,618	0,53%
Préservation des ressources en eau	120	0,0800	9,600	0,528	10,128	-11,11%
Lutte contre la pollution (Agence de l'eau)	120	0,3500	42,000	2,310	44,310	0,00%
COLLECTE ET TRAITEMENT DES EAUX USEES (SIDEN-SIAN Noréade Assainissement)						
Partie fixe	12	6,0700	72,840	7,284	80,124	0,50%
Partie proportionnelle	120	1,7290	207,480	20,748	228,228	0,52%
Modernisation des réseaux (Agence de l'eau)	120	0,2100	25,200	2,520	27,720	0,00%
		TOTAL	557,64	44,42	602,06	0,24%

2020

SIDEN
SIAN

Rapport annuel sur le Prix
et la Qualité du Service public
de l'eau potable
et de l'assainissement


Noréade
Les Régies du SIDEN-SIAN

SYNTHESE

La trame du rapport est définie
et il contient obligatoirement les
39 indicateurs techniques et financiers
décrits dans les textes légaux
(Synthèse en fin de rapport)

17 indicateurs Eau Potable

19 indicateurs Assainissement Collectif

3 indicateurs Assainissement Non Collectif

Ces indicateurs descriptifs et de performance sont
également disponibles dans le système d'information
SISPEA

(Article L. 213-2 du code de l'environnement)

**Documents et annexes disponibles sur
le site internet du SIDEN-SIAN
et de ses régies Noréade**

https://agenceenligne.noreade.fr/mentions-legales/siden_sian/2020

En même temps que l'envoi par mail du RPQS, des annexes et du rapport d'activité 2020 : **739 livrets personnalisés** pour chaque commune sont envoyés fin septembre 2021, ainsi que les rapports de groupe pour les 28 EPCI et 2 syndicats adhérents à fin 2020



LES CHIFFRES CLES DE LA COMMUNE EN 2020 BOESEGHEM (INSEE : 59087)

Les compétences transférées au SIDEN-SIAN

Compétences Exploitant du service	Organisme adhérent au 31/12/2020 Date d'adhésion	Date de 1ère adhésion de la commune
Eau Potable SIDEN-SIAN Noréade Eau	Commune 07/09/1950	07/09/1950
Assainissement Collectif SIDEN-SIAN Noréade Assainissement	Commune 16/02/2004	17/08/1992
Assainissement Non Collectif SIDEN-SIAN Noréade Assainissement	Commune 16/02/2004	16/02/2004
Gestion des Eaux Pluviales Urbaines SIDEN-SIAN Noréade Assainissement	Commune 16/02/2004	16/02/2004
Défense Extérieure Contre l'Incendie SIDEN-SIAN Noréade Eau	Commune 12/05/2014	12/05/2014

Le Service Public d'Eau Potable de la commune

Chaque UDI est un secteur de distribution d'eau potable dans lequel la qualité de l'eau est réputée homogène. Cette eau peut être issue de points de production d'eau potable, de transfert d'autres UDI ou d'achat d'eau en gros auprès d'autres collectivités.

Les unités de distribution qui alimentent la commune

UDI	Nombre de branchements de la commune alimentés par l'UDI	Nombre de branchements total de l'UDI
EBLINGHEM	348	35 656

La localisation des points de prélèvement d'eau des UDI alimentant la commune

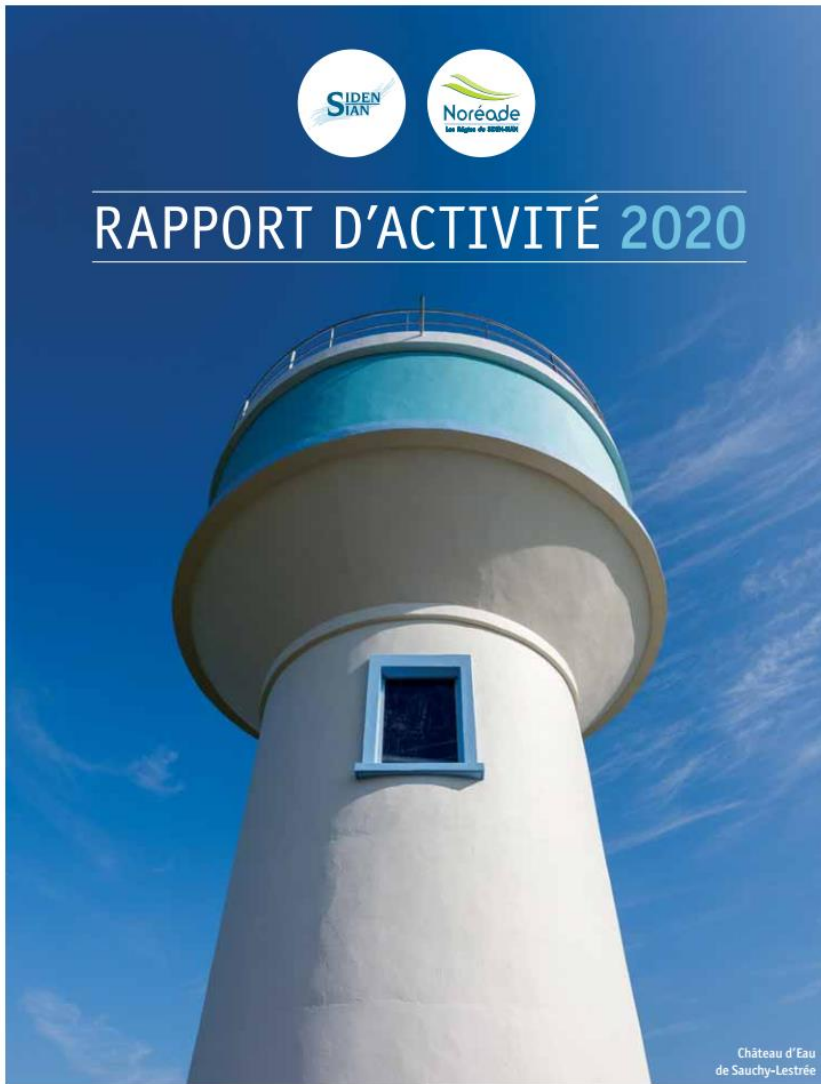
UDI	Localisation du prélèvement d'eau	Volume prélevé en 2019 / m3	Volume prélevé en 2020 / m3
EBLINGHEM	BLENDÉCQUES Compteur Agence Blendécques F1-F2-F3 (Ø 400) CHEMIN DE WINS	4 249 852	4 202 012
EBLINGHEM	HEURINGHEM Compteur Heuringhem F1 CHEMIN RURAL	650 218	629 680
EBLINGHEM	HEURINGHEM Compteur 1 Heuringhem F2 RUE DE L'ECOLIART	279 005	283 447
EBLINGHEM	HEURINGHEM Compteur 2 Heuringhem F2 RUE DE L'ECOLIART	270 881	282 779

La localisation des points de transfert d'eau provenant d'autres UDI

UDI	Désignation	Volume transféré en 2019 / m3	Volume transféré en 2020 / m3
EBLINGHEM	Compteur Transfert UDI La Gorgue vers UDI Eblinghem (Thiennes rue de Thiennes)	408	1 342
EBLINGHEM	Compteur Transfert UDI La Gorgue vers UDI Eblinghem (Ballieul - St-Jans-Cappel) (Secours)	12	40
EBLINGHEM	Compteur transfert UDI La Gorgue vers Eblinghem (Ballieul- Meris)	13 264	17 013
EBLINGHEM	Compteur transfert UDI La Gorgue vers Eblinghem (Ballieul- belle croix) (débitmètre)	79 778	77 226
EBLINGHEM	Compteur Transfert UDI Eblinghem vers UDI La Gorgue (Thiennes - Haverskerque)	2 410	9 819
EBLINGHEM	Compteur Transfert UDI Eblinghem vers UDI La Gorgue (Ballieul - St-Jans-Cappel) (Secours)	0	0
EBLINGHEM	Compteur Transfert UDI Eblinghem vers UDI La Gorgue	236	549

1

Ce livret personnalisé contient toutes les données détaillées pour chaque compétence ainsi que la facture type 2020-2021 avec évolution et le suivi du programme d'investissements sur le territoire concerné (plans, tableaux...)



Château d'Eau de Sauchy-Lestrée

Edito du Président

2020, année « extra-ordinaire » pour le SIDEN-SIAN p.02

2020, mois par mois

Les Régies Noréade face à la pandémie p.12

Paul Raoult réélu p.24

A chaque compétence, un expert

5 interviews à retrouver à partir de la p.32



SOMMAIRE

L'ACTUALITÉ TRIMESTRE PAR TRIMESTRE

1^{er} TRIMESTRE

Le SIDEN-SIAN agit depuis 70 ans !	p.06
Un partenariat entre le SIDEN-SIAN et le Conservatoire d'espaces naturels	p.08
Comment protéger son compteur d'eau du gel ?	p.10

2^e TRIMESTRE

Les Régies Noréade face à la pandémie	p.12
Une nouvelle agence en ligne pour le SIDEN-SIAN et ses Régies	p.14
Malgré la sécheresse, aucune coupure d'eau	p.16

3^e TRIMESTRE

Vers la valorisation des eaux d'exhaure	p.18
En relation avec tous les abonnés	p.20
Un nouveau Comité Syndical	p.22

4^e TRIMESTRE

Paul Raoult réélu Président	p.24
Une innovation côté « relève »	p.26
Des actions solidaires locales et internationales	p.28

A CHAQUE COMPÉTENCE SON EXPERT !

Ludivine PICKAERT / Hydrogéologue	p.32
Séverine CODDEVILLE / Agent GISA	p.34
Mathieu DEHOVE / Conseiller Assainissement	p.36
Benoît DELASSUS / Technicien Autosurveillance Assainissement	p.38
Franck LEFEBVRE / Agent Technique Réseau Eau	p.40

INFORMATIONS

La carte du SIDEN-SIAN	p.42
Nous contacter	p.43

Les communes ont été consultées en 2020
afin de valider l'adresse mail de réception des rapports annuels

A cette occasion, 72% des répondants (427 communes)
avaient demandé une dématérialisation complète



A compter de cette année :

Dématérialisation complète du **RPQS**
et du **Rapport d'activité**
pour l'ensemble des 739 communes et des EPCI

Soit 60 000 pages non imprimées

LIEN ACCES DIRECT :

[Rapport annuel d'activité SIDEN-SIAN Noréade 2020 \(44 pages\)](#)

[RPQS 2020 du SIDEN-SIAN \(Rapport sur le Prix et la Qualité du Service\) \(34 pages\)](#)

[Annexes RPQS 2020 du SIDEN-SIAN \(233 pages\)](#)



Merci pour votre attention
pendant cette présentation

